

もおしん NEWS LETTER

令和4年7月1日



これからも地域とともに

創立70周年記念商品販売について

真岡信用組合は、おかげさまで令和4年3月10日に創立70周年を迎えることができました。

これもひとえに、お客さま、総代の皆さま、地域の皆さまからのあたたかいご支援、ご愛顧の賜物であり、役職員一同心より感謝申し上げます。

当組合では、日頃ご愛顧いただいております地域の皆さまへの感謝を込め下記の記念商品の販売を致します。

これからも役職員が一丸となり地域の皆さまに愛され身近で安心な金融機関として地域の発展とともに努力して参ります。

今後とも、一層のご支援、ご愛顧を賜りますようお願い申し上げます。

記

1. 販売(取扱)期間 令和4年7月1日(金)から12月30日(金)まで

2. 販売商品

○定期預金【70周年記念にここに定期】

- ①販売対象 個人の方
- ②契約期間 1年(自動継続)
- ③預入金額 10万円以上700万円以下
- ④適用金利 店頭表示金利の**25倍**
- ⑤募集総額 **20億円** ※募集総額に到達した場合、販売を終了させていただきます。

○個人ローン

- ①対象商品 カーライフローン、奨学ローン、目的ローン
フリーローン「チョイス」、即決くんプラス、おまとめローンPLUS
リフォームローン、シルバーライフローン、職業提携企業向けローン
- ②金利差引 現行の金利差引のほか
さらに「**0.2%**」差引いたします。

本件に関するお問い合わせ

真岡信用組合業務部：0285-82-3496

Shinkumi Bank

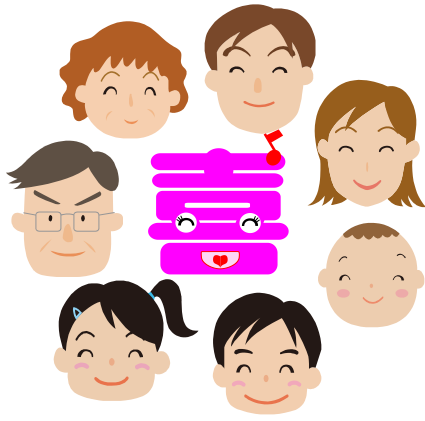
信用組合

しんくみ

ちかくにいるから、
チカラになれる。



真岡信用組合



おかげさまで 創立70周年

「70周年記念にこそ定期」

定期預金（1年）の店頭表示金利を**25倍**の金利とします！

商品概要	
対象のお客様	個人のお客さま（新規の預入りに限定させていただきます）
お預入金額	10万円以上700万円以下
お預入期間	1年【自由金利型定期預金（M型）】
適用金利	店頭表示金利の25倍（初回満期日までの適用となります）
中途解約時の取扱い	原則、中途解約はできませんが、当組合がやむをえないものと認めこの預金を満期日前に解約をする場合には、上記金利は適用されず当組合所定の中途解約利率が適用されます。
その他	<ul style="list-style-type: none">•自動継続でのご契約となります。•自動継続後の適用金利は、書替日当日の当組合所定の店頭表示金利となります。•総合口座への組み入れは出来ません。•募集契約額20億円になり次第、販売を終了させていただきます。•この商品は預金保険制度の対象預金であり、預金保険の範囲内で保護されます。

店頭表示金利

25倍

ご契約期間 1年

●販売期間●

令和4年 7月 1日から
12月30日まで



これからも地域とともに

 真岡信用組合

本店 (0285) 82-3401代 芳賀支店 (028) 677-0138代
益子支店 (0285) 72-3221代 長田支店 (0285) 82-6311代
七井支店 (0285) 72-2503代 荒町支店 (0285) 85-0800代

☆詳しくは、最寄りの窓口または渉外担当にお尋ねください。



創立70周年記念商品

これからも地域とともに

預金 70周年記念にここに定期

- ① 販売対象 個人の方
- ② 契約期間 1年（自動継続）
- ③ 預入金額 10万円以上700万円以下
- ④ 適用金利 店頭表示金利の25倍
- ⑤ その他 詳しくは裏面パンフレットを参照願います。

取扱期間 令和4年7月1日(金)～12月30日(金)

融資 個人ローン0.2%金利差引

- ① 対象商品 カーライフローン、奨学ローン、目的ローン
フリーローン「チョイス」、即決くんプラス
おまとめローンPLUS、リフォームローン
シルバーライフローン、職業提携企業向けローン
- ② その他 現行の金利差引のほか
さらに「0.2%」差引いたします。

取扱期間 令和4年7月1日(金)～12月30日(金)